



报告编号: TWHJ20231017G



防伪码

# 检测报告

Monitoring Report

检测类别:

Test category

验收检测

受检单位:

Inspected unit

宁国森煜矿业股份有限公司

委托单位:

Client

宁国森煜矿业股份有限公司

采样日期:

Sampling date

2023年04月21日~04月22日

报告日期:

Reporting date

2023年05月04日

国检测试控股集团(安徽)拓维检测服务有限公司

CTC. (Anhui) Topway Testing Services Co., Ltd

[www.ahtwjc.com](http://www.ahtwjc.com)

## 注意事项:

1. 报告无批准人签字、未加盖检验检测专用章及报告骑缝章，或经涂改均视作无效报告。
2. 样品及样品信息由客户提供，本机构不对客户提供信息的准确性、适当性负责。
3. 该报告检测结果仅对被测物品负责。
4. 未经本机构书面同意，委托人不得擅自使用检测结果进行不当宣传。
5. 未经本机构批准，不得部分复制本报告。
6. 如对检测结果有异议，请于收到报告之日起7个工作日内提出，逾期不予受理。

# 国检测试控股集团（安徽）拓维检测服务有限公司

## 检测报告

委托单位	宁国森煜矿业股份有限公司			地址	宁国市宁墩镇吉宁村冷水坞
联系人	李霞	电话	15005633290	邮编	/
采样单位	国检测试控股集团（安徽）拓维检测服务有限公司			采样人	殷熙晨,胡良
检测目的	验收	采样日期	2023-04-21~2023-04-22	测试日期	2023-04-21~2023-04-22
检测项目	一氧化碳				
检测依据	见检测方法一览表				
结论	本次检测项目按照标准检测，检测结果见下页  <p style="text-align: right;">(检验报告专用章)</p> <p style="text-align: right;">签发日期：2023 年 05 月 04 日</p>				
备注	本报告替换 TWHJ20231017 号报告，原报告作废，更改内容为更改受检单位、委托单位及地址。				

编制: \_\_\_\_\_

审核: \_\_\_\_\_

签发: \_\_\_\_\_

(授权签字人)

## 无组织废气检测结果

采样日期	2023-04-21			
气象参数				
采样时段	风向	风速(m/s)	气温(°C)	气压(kPa)
10:02	西风	0.7	17.3	102.6
11:04	西风	0.7	17.9	102.4
12:10	西风	0.7	21.5	101.8
10:19	西风	0.7	17.3	102.6
11:25	西风	0.7	17.9	102.4
12:30	西风	0.7	21.5	101.8
10:35	西风	0.7	17.3	102.6
11:40	西风	0.7	17.9	102.4
12:50	西风	0.7	21.5	101.8
检测结果				
检测点位	采样时段	检测项目	实测浓度	单位
厂界上风向 1#点○1	10:02	一氧化碳	0.3	mg/m <sup>3</sup>
	11:04	一氧化碳	0.3	mg/m <sup>3</sup>
	12:10	一氧化碳	0.3	mg/m <sup>3</sup>
厂界下风向 2#点○2	10:35	一氧化碳	0.5	mg/m <sup>3</sup>
	11:40	一氧化碳	0.3	mg/m <sup>3</sup>
	12:50	一氧化碳	0.8	mg/m <sup>3</sup>
厂界下风向 3#点○3	10:19	一氧化碳	0.7	mg/m <sup>3</sup>
	11:25	一氧化碳	0.6	mg/m <sup>3</sup>
	12:30	一氧化碳	0.5	mg/m <sup>3</sup>

\*\*\*本页完\*\*\*

## 无组织废气检测结果

采样日期	2023-04-22			
气象参数				
采样时段	风向	风速(m/s)	气温(°C)	气压(kPa)
13:50	西风	1.0	17.5	101.9
14:52	西风	1.2	17.9	101.7
12:45	西风	1.0	16.2	102.1
14:15	西风	1.0	17.5	101.9
15:20	西风	1.2	17.9	101.7
13:10	西风	1.0	16.2	102.1
14:06	西风	1.0	17.5	101.9
15:10	西风	1.2	17.9	101.7
13:05	西风	1.0	16.2	102.1
检测结果				
检测点位	采样时段	检测项目	实测浓度	单位
厂界上风向 1#点○1	12:45	一氧化碳	0.3	mg/m <sup>3</sup>
	13:50	一氧化碳	0.3	mg/m <sup>3</sup>
	14:52	一氧化碳	0.3	mg/m <sup>3</sup>
厂界下风向 2#点○2	13:05	一氧化碳	0.7	mg/m <sup>3</sup>
	14:06	一氧化碳	0.4	mg/m <sup>3</sup>
	15:10	一氧化碳	0.4	mg/m <sup>3</sup>
厂界下风向 3#点○3	13:10	一氧化碳	0.6	mg/m <sup>3</sup>
	14:15	一氧化碳	0.6	mg/m <sup>3</sup>
	15:20	一氧化碳	0.5	mg/m <sup>3</sup>

\*\*\*本页完\*\*\*

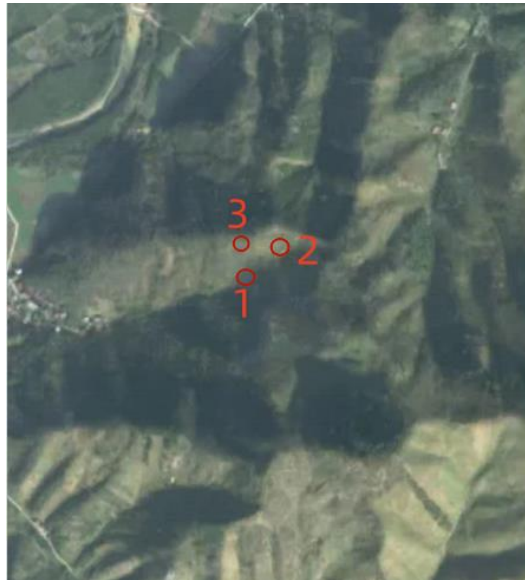
### 检测仪器一览表

序号	仪器名称	仪器型号	仪器编号
1	便携式红外线气体分析器	GXH-3011A1	TW-JCYQ267-2018
2	便携式风向风速仪	PH-1	TW-JCYQ897-2021
3	数字大气压力表	GY-1030	TW-JCYQ939-2021
4	数字温湿度计	GY-2060	WSD-065

### 检测方法一览表

序号	检测项目	分析及标准号	检出限
1	一氧化碳	《空气质量 一氧化碳的测定 非分散红外法》 GB/T 9801-1988	0.3mg/m <sup>3</sup>

### 监测点位示意图



说明：无组织废气监测点○

\*\*\*报告结束\*\*\*